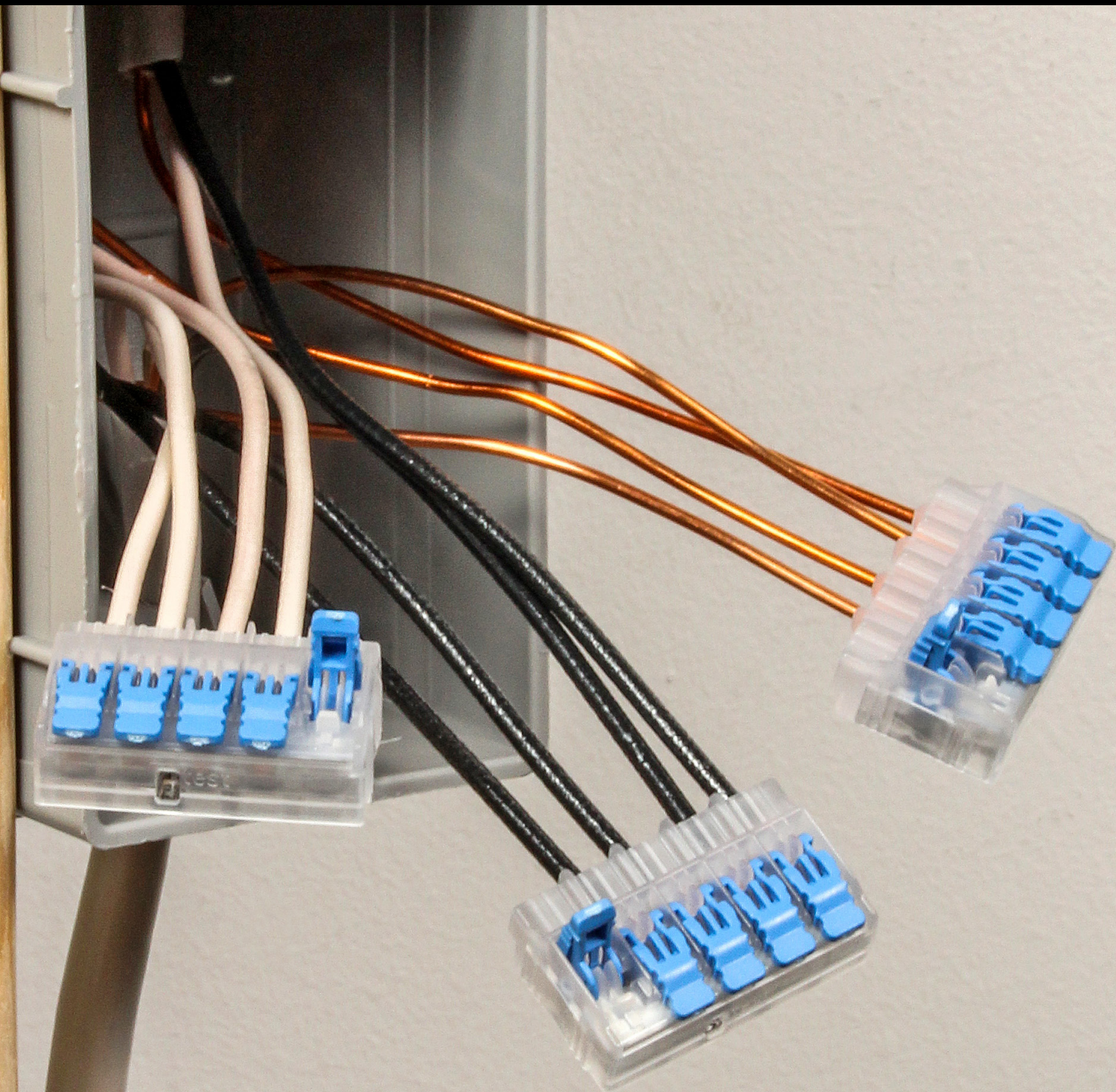


CONNECTEURS DE FIL À LEVIER IN-SURE®



LE CHAMPION
DES ÉLECTRICIENS_{MC}

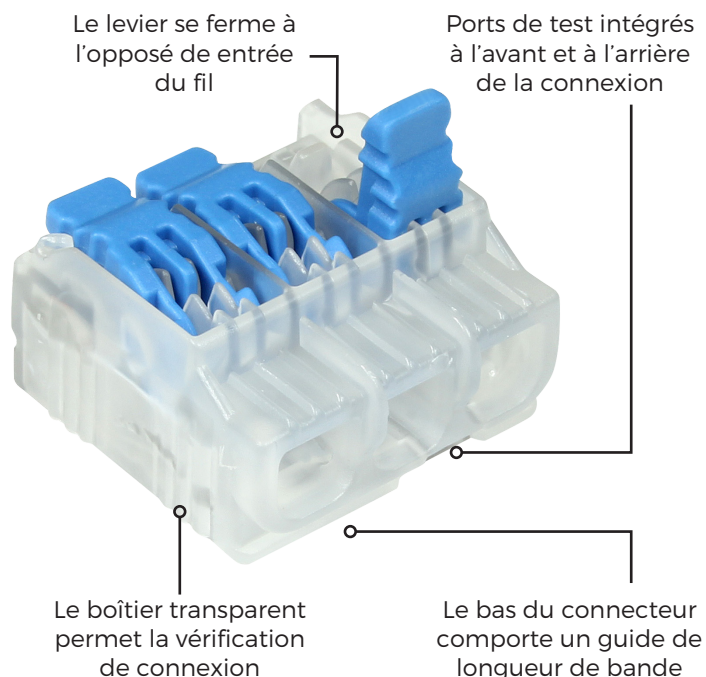





idealind.com

CONNECTEURS DE FIL À LEVIER IN-SURE®

INSÉRER. FERMER. CONNECTER..

- Les connecteurs de fils à levier constituent la solution idéale pour relier des fils solides et et toronnés. Ces connecteurs polyvalents ont un design compact et occupent un espace minimal dans les boîtes de jonction et les boîtiers.
- Connecteur amovible pour fils pleins et toronnés
- Gamme de fils : 24 - 12 AWG
- Alternative moderne aux connecteurs traditionnels
- Sûr, fiable et réutilisable
- Verrouillage à deux niveaux pour une connexion sécurisée
- Le boîtier transparent permet de vérifier la connexion
- Port de contrôle de continuité et guide de longueur de bande
- Conception compacte pour les espaces restreints
- A utiliser uniquement avec des combinaisons Cu/Cu
- Les fils pleins peuvent être insérés sans ouvrir le levier



MODÈLE	PORTS	AMPÉRAGE NOMINAL	COMBINAISON DE FILS	QTÉ	N° DE PIÈCE
L22 	2 Port	20A	600V* Fil solide : 24 - 12 AWG Fil toronné : 24 - 12 AWG	Boîte de 150	30-10L22
				Pot de 500	30-50L22J
				Boîte de 4,000	30-16L22
L23 	3 Port			Boîte de 100	30-10L23
				Pot de 350	30-35L23J
				Boîte de 2,500	30-16L23
L25 	5 Port			Boîte de 75	30-10L25
				Pot de 200	30-20L25J
				Boîte de 1,500	30-16L25

*1 000 V dans les panneaux et les luminaires. UNIQUEMENT DE CUIVRE À CUIVRE. Ne pas utiliser sur l'aluminium.

AVERTISSEMENT Une utilisation ou une installation incorrecte de ce produit peut provoquer un incendie, une électrocution, des blessures graves ou la mort. Coupez l'alimentation du circuit ou retirez le fusible avant d'utiliser ce produit. N'utilisez que des connecteurs correctement dimensionnés pour le câblage utilisé. Consultez les codes de construction locaux pour les exigences d'installation.

AVERTISSEMENT Ce produit peut vous exposer à des produits chimiques, notamment le polycarbonate de bisphénol A, le chlorure de méthylène et le dioxyde de titane, qui sont reconnus par l'État de Californie comme pouvant causer le cancer et des anomalies congénitales ou d'autres problèmes de reproduction. Pour plus d'informations consultez le site www.P65Warnings.ca.gov.



P-6064 FR (08-22)

©2022 IDEAL INDUSTRIES, INC.

SERVICE CLIENTÈLE d'IDEAL :
orderdesk@idealindustries.com
1-800-824-3325
www.idealind.com

LE CHAMPION
 DES ÉLECTRICIENS^{MC}

