

PINCES AMPÈREMÉTRIQUES

MESURENT LE COURANT, LA TENSION, LA
RÉSISTANCE ET LA CONTINUITÉ

- Modèles CA/CC de 1 000 A, 660 A, 600 A, 400 A et 200 A
- Homologuées cULus, CE et RCM
- Écran inférieur breveté TightSight^{MD} (61-775, 61-765, 61-757, 61-747 et 61-415)
- Lampe d'éclairage intégrée (61-757, 61-747, 61-415, 61-405) et porte-sondes/fils (61-757, 61-747, 61-737, 61-415, 61-405)
- Support de sangle magnétique (61-757, 61-747, 61-737, 61-415, 61-405)



TightSight^{MD}

PINCES AMPÈREMÉTRIQUES TIGHTSIGHT^{MD}



61-775

1 000 A CA/CC

Pince ampèremétrique
TightSight^{MD} avec rétroéclairage
CAT IV 600 V | CAT III 1 000 V



61-765

660 A CA/CC

Pince ampèremétrique
TightSight^{MD} avec
rétroéclairage
CAT IV 600 V | CAT III 1 000 V



61-757

600 A CA/CC

Pince ampèremétrique
TightSight^{MD} avec rétroéclairage
et lampe d'éclairage
CAT IV 600 V | CAT III 1 000 V



61-747

400A CA/CC

Pince ampèremétrique
TightSight^{MD} avec rétroéclairage
et lampe d'éclairage
CAT III 600 V



61-415

200 A CA/CC

Appareil à mâchoire ouverte
TightSight^{MD} avec rétroéclairage
et lampe d'éclairage
CAT IV 600 V | CAT III 1 000 V

PINCES AMPÈREMÉTRIQUES CLASSIQUES



61-744

Pinces ampèremétrique CA
de 400 A à 4 000 mesures et
lampe d'éclairage
CAT III 600 V



61-737

Pinces ampèremétrique CA
de 400 A à 4 000 mesures
avec rétroéclairage
CAT III 600 V



61-405

Appareil à mâchoire ouverte
200 A CA avec rétroéclairage et
lampe d'éclairage
CAT III 600 V

ACCESSOIRES



TL-757

Cordons de mesure
avec pinces crocodile



UMHS-757

Sangle de suspension
magnétique universelle



TC-757

Thermocouple



C-757

Étui de transport en nylon

LE CHAMPION
DES ÉLECTRICIENS^{MC}

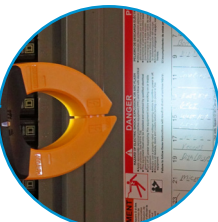
IDEAL[®]

PINCES AMPÈREMÉTRIQUES

TIGHTSIGHT^{MD} | CLASSIQUE



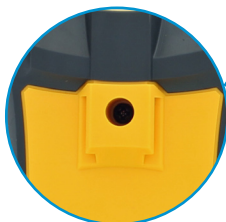
Testeur de tension sans contact
Affichages d'écran
Champ électromagnétique



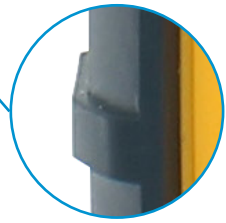
Lampe d'éclairage



Porte-sonde intégré



Attache de sangle magnétique universelle

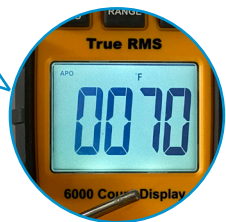


Poignée industrielle surmoulée
Chute de 2 m (dépend du modèle)

61-757 | 61-747



**L'écran rétroéclairé
breveté Tightsight^{MD}**



Écrans rétroéclairés

L'écran rétroéclairé breveté Tightsight^{MD}

élimine le besoin de plier ou de tordre les conducteurs, ou de placer votre tête près ou à l'intérieur du panneau électrique, et vous permet de lire facilement l'écran du bas lorsque vous prenez des mesures.



FOURCHES AMPÈREMÉTRIQUES

TIGHTSIGHT^{MD} | CLASSIQUE



Indication de la tension sans contact
Pointe de pince intégrée



19 mm (0,75 po)
Ouverture de la
mâchoire



**lampe d'éclairage/
rétroéclairage**



**Rangement pour les
sondes et porte-fils**
(à l'arrière)



Delta
(différence par rapport à la
lecture d'origine)



Max / Min







61-415



L'écran rétroéclairé breveté TightSight^{MD} élimine le besoin de plier ou de tordre les conducteurs, ou de placer votre tête près ou à l'intérieur du panneau électrique, et vous permet de lire facilement l'écran du bas lorsque vous prenez des mesures.



CARACTÉRISTIQUES TECHNIQUES

GUIDE DE SÉLECTION DES PINCE AMPÈREMÉTRIQUES				
	61-775	61-765	61-757	61-747
CARACTÉRISTIQUES				
Catégorie CAT (sécurité)	CAT IV 600 V CAT III 1 000 V	CAT IV 600 V CAT III 1 000 V	CAT IV 600 V CAT III 1 000 V	CAT III 600 V
Homologué	cULus, CE, RCM	cULus, CE, RCM	cULus, CE, RCM	cULus, CE, RCM
Protection contre les chutes				
Ouverture de la pince/mâchoire	50,8 mm (2,0 po)	38 mm (1,5 po)	35,5 mm (1,4 po)	35,5 mm (1,4 po)
Tension CA (V)	750V	750V	600 V	600 V
Tension CC (V)	750V	750V	1 000 V	600 V
Courant AC (A)	1000A	660A	600A	400A
Courant DC (A)	1000A	660A	600A	400A
Résistance (Ω)	999.9 Ω	999.9 Ω	60M Ω	40M Ω
Millivolts CA	—	—	6000	4000
Millivolts CC	—	—	6000	4000
TRMS	✓	✓	✓	✓
Alarme haute tension	✓	✓	V CA / V CC > 30 V	V CA / V CC > 30 V
Continuité audible	✓	✓	✓	✓
Continuité visuelle	✓	✓	✓	✓
Rétroéclairage	✓	✓	✓	✓
Température	—	—	-40 à 1 832 °F -40 à 1 000 °C	-40 à 1 832 °F -40 à 1 000 °C
Faible impédance	—	—	Oui	—
Voltmètre sans contact	—	—	40-600 V	40-600 V
Sélection automatique de la plage	✓	✓	✓	✓
Maintien de la plage	—	—	✓	✓
Maintien des données	✓	✓	✓	✓
Relative	✓	✓	✓	✓
Test de diodes	—	—	✓	✓
Test de capacités	✓	✓	6.000mF	4.000mF
Fréquence / facteur de marche	✓	✓	10Hz-9.999KHz	10Hz-9.999KHz
Max / Min	✓	✓	✓	✓
Support de sangle magnétique	—	—	✓	✓
Rangement pour sondes et cordons de mesure	—	—	✓	✓
Lampe d'éclairage	—	—	✓	✓
Arrêt automatique	✓	✓	✓	✓
Désactivation de l'arrêt automatique	✓	✓	✓	✓
Indicateur de pile faible	✓	✓	✓	✓
Type de pile (incluse)	1 x 9 Volt	1 x 9 Volt	3 x 1.5V AAA	3 x 1.5V AAA
Écran ACL inférieur	✓	✓	✓	✓
Mesure sur écrans ACL	9999	9999	6000	4000
Garantie	2 ans*	2 ans*	2 ans*	2 ans*
ACCESSOIRES				
Fils et pinces crocodile	Inclus	Inclus	Inclus	Inclus

Les caractéristiques techniques sont sujettes à modification sans préavis.

GUIDE DE SÉLECTION DES PINCE AMPÈREMÉTRIQUES



NOUVEAU!



NOUVEAU!



NOUVEAU!

61-744

61-737

61-415

61-405

CARACTÉRISTIQUES

Catégorie CAT (sécurité)	CAT III 600 V	CAT III 600 V	CAT IV 600 V CAT III 1 000 V	CAT III 600 V
Homologué	cULus, CE, RCM	cULus, CE, RCM	cULus, CE, RCM	cULus, CE, RCM
Protection contre les chutes		3.3 ft. (1m)	6.6 ft. (2m)	3.3 ft. (1m)
Ouverture de la pince/mâchoire	36,5 mm (1,45 po)	35,5 mm (1,4 po)	19 mm (0,75 po)	19 mm (0,75 po)
Tension CA (V)	600 V	600 V	1000	1000
Tension CC (V)	600 V	600 V	1000	1000
Courant AC (A)	600A	400A	200	200
Courant DC (A)	—	—	200	—
Résistance (Ω)	40M Ω	40M Ω	60M Ω	60M Ω
Millivolts CA	—	4000	✓	✓
Millivolts CC	—	4000	✓	✓
TRMS	—	✓	✓	✓
Alarme haute tension	—	V CA / V CC > 30 V	V CA / V CC > 30 V	V CA / V CC > 30 V
Continuité audible	✓	✓	✓	✓
Continuité visuelle	—	✓	✓	✓
Rétroéclairage	—	✓	✓	✓
Température	—	-40 à 1 832 °F -40 à 1 000 °C	—	—
Faible impédance	—	—	—	—
Voltmètre sans contact	70-600 V	40-600 V	40-600 V	40-600 V
Sélection automatique de la plage	✓	✓	✓	✓
Maintien de la plage	✓	✓	✓	✓
Maintien des données	✓	✓	✓	✓
Relative	—	✓	✓	✓
Test de diodes	—	✓	✓	✓
Test de capacités	—	400.0 μ F	6.000mF	6.000mF
Fréquence / facteur de marche	—	10Hz-9.999KHz	—	—
Max / Min	—	✓	✓	✓
Support de sangle magnétique	—	✓	✓	✓
Rangement pour sondes et cordons de mesure	—	✓	✓	✓
Lampe d'éclairage	—	—	✓	✓
Arrêt automatique	✓	✓	✓	✓
Désactivation de l'arrêt automatique	—	—	✓	✓
Indicateur de pile faible	✓	✓	✓	✓
Type de pile (incluse)	2 x 1.5V AAA	3 x 1.5V AAA	2 x 1.5V AAA	2 x 1.5V AAA
Écran ACL inférieur	—	—	✓	—
Mesure sur écrans ACL	4000	4000	6000	6000
Garantie	2 ans*	2 ans*	2 ans*	2 ans*
ACCESSOIRES				
Fils, étuis et piles	Fils seulement	Inclus	Inclus	Inclus
Thermocouple	—	Inclus	—	—

ACCESSOIRES



TC-757
Thermocouple



TL-757
Cordons de mesure avec
pinces crocodiles
Utilisables avec tous les
modèles



TLF-014
Kit de cordons de test
fusionnés CAT IV - Utilisables
avec tous les modèles
Fusible de remplacement - **TLF-001**
(500mA / 1 000 V, paquet de 2)



UMHS-757
Sangle de suspension magnétique
universelle - Utilisables avec les
modèles : 61-757, 61-747, 61-737, 61-
415, 61-405



C-770
Étui de transport en nylon
Utilisables avec 61-775



C-757
Étui de transport en nylon
Utilisables avec les modèles :
61-757, 61-747, 61-737, 61-415,
61-405



C-90
Étui de transport en nylon
Utilisables avec 61-744



C-760
Étui de transport en nylon
Utilisables avec 61-744



Balayez avec votre
téléphone intelligent
pour en savoir plus

*IMPORTANT : Les pinces ampèremétriques sur
cette guide sont destinées à être utilisées par des
électriciens qualifiés. Suivez la norme NFPA 70E
relative à la sécurité électrique en milieu de travail
lorsque vous utilisez ce testeur. Consultez toujours
le manuel d'instructions fourni avec le testeur pour
connaître les limites de fonctionnement et les
procédures associées à un testeur particulier.*

P-6049 FR (5-21)
©2021 IDEAL INDUSTRIES, INC.

SERVICE CLIENTÈLE d'IDEAL :
orderdesk@idealindustries.com
1-800-824-3325
www.idealind.com

LE CHAMPION
DES ÉLECTRICIENS^{MC}

