



#30-265
#30-365

Twister® Al/Cu Wire Connectors
Instructions



Warning – Shock Hazard

Contact with electricity can cause electrical fires, personal injury, or death. Shut off power to the circuit before using this product and consult local building codes to determine installation requirements.

NOTE: USE ONLY ON ALUMINUM TO COPPER (AL/CU) OR COPPER TO COPPER (CU/CU) WIRE COMBINATIONS. ONE TIME USE ONLY. DO NOT REUSE CONNECTOR. FOR USE IN DRY LOCATIONS ONLY.

UL Listed as PRESSURE-TYPE wire connector for use on the following solid and/or stranded Aluminum to Copper (Al/Cu) wire combinations:

- | | |
|--------------------------------------|---------------------------|
| 1 #10 Al solid w/1 or 2 #10 Cu solid | |
| 1 #10 Al solid w/1 or 2 #12 Cu | 1 #12 Al w/1 or 2 #14 Cu |
| 1 #10 Al solid w/1 or 2 #14 Cu | 1 #12 Al w/1 or 2 #16 Cu |
| 1 #10 Al solid w/1 or 2 #16 Cu | 1 #12 Al w/1 or 2 #18 Cu |
| 1 #10 Al solid w/1 or 2 #18 C | 2 #12 Al solid w/1 #10 Cu |
| 2 #10 Al solid w/1 #12 Cu | 2 #12 Al solid w/1 #12 Cu |
| 2 #10 Al solid w/1 #14 Cu | 2 #12 Al solid w/1 #14 Cu |
| 2 #10 Al solid w/1 #16 Cu | 2 #12 Al solid w/1 #16 Cu |
| 2 #10 Al solid w/1 #18 Cu | 2 #12 Al solid w/1 #18 Cu |
| 1 #12 Al solid w/1 or 2 #10 Cu | |
| 1 #12 Al w/1 or 2 #12 Cu | |

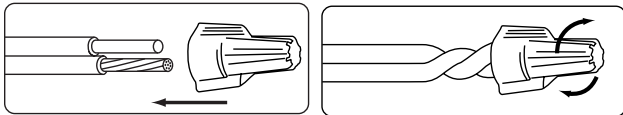
Temperature rating: 105°C (221°F) maximum. Voltage rating: 600V maximum building wire; 1,000V maximum signs and fixtures.

To be sold only with installation instructions.
Do not sell without these instructions.

Instructions:

1. Turn off power before removing or installing connectors.
2. Strip wires to 1/2 in. (13mm).
3. Straighten wires and align frayed strands.
4. Hold wires together with ends even. Lead stranded wires slightly ahead of solid wires.
5. Pre-twisting is recommended, but not required. For pre-twisting; strip wires long, hold wires together with insulation even, twist wire ends together, trim to recommended strip length.
6. Insert wire bundle through center of pie-wedge shaped cap and twist clockwise until tight.

Note: Antioxidant compound inside connector could stain clothing.



#30-265
#30-365

Twister® Al/Cu Conectores de cables
Instrucciones



¡Advertencia! – Riesgo de electrocución

El contacto con la electricidad puede causar incendios de origen eléctrico, lesiones o la muerte. Desconecte la alimentación del circuito antes de usar este producto y consulte los códigos de construcción locales para determinar los requisitos de instalación.

NOTA: PARA USAR SÓLO EN COMBINACIONES DE CABLES DE ALMINIO A COBRE (AL/CU) O DE COBRE A COBRE (CU/CU). PARA USAR SÓLO UNA VEZ – NO REUTILIZAR LOS CONECTORES. USAR SÓLO EN LUGARES SECOS.

Listado como conector de TIPO DE PRESIÓN para usar en las siguientes combinaciones de cables macizos y/o trenzados de aluminio a cobre (Al/Cu):

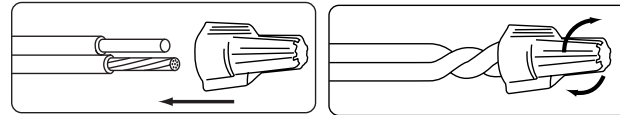
Température nominale: 105° C (221° F) maximum. Tension nominale: 600V maximum fil de bâtiment; 1000 V maximum panneaux lumineux et appareils d'éclairage.

Para vender únicamente con instrucciones.
No vender sin estas instrucciones.

Instrucciones:

1. Desconecte la alimentación eléctrica antes de quitar o instalar conectores.
2. Cortar y desforrar cables 1/2" (12.7mm).
3. Enderece los conductores y alinee los torones deshilachados.
4. Sostenga los cables pelados juntos con los extremos al ras. Coloque los cables trenzados ligeramente más adelante de los macizos.
5. Se recomienda, pero no se requiere, retorcer previamente los cables. Para pretorcerlos, pele los conductores a lo largo, sosténgalos juntos con el aislamiento al ras, retuerza los extremos de los cables y recórtelos a la longitud de pelado recomendada.
6. Inserte el haz de cables a través del centro con forma de pastel del capuchón y retuézalo en sentido horario hasta que quede apretado.

Nota: El compuesto antioxidante del interior del conector puede manchar la ropa.



Warranty limited solely to repair or replacement; no warranty of merchantability, fitness for a particular purpose or consequential damages.

La garantía está limitada exclusivamente a reparación o reemplazo; sin garantía de comerciabilidad, idoneidad para un propósito particular o daños emergentes.

IDEAL INDUSTRIES, INC.

Sycamore, IL 60178, U.S.A.
800-435-0705 Customer Assistance / Asistencia al cliente

LA 2669-3 Made in U.S.A. of US and Global Components.
Hecho en U.S.A. de componentes estadounidenses y globales.

