

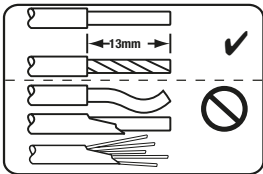


Model 42

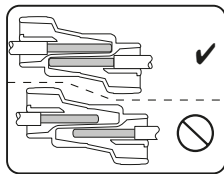
- Do not exceed the rating of these connectors.
- Turn OFF power before removing or installing connectors.
- Wiring must comply with all applicable electrical regulations.
- COPPER TO COPPER ONLY. Do not use on aluminium wire.
- Incorrect use of these connectors can cause electrical fires, personal injury or death.
- These connectors are suitable for solid and semi-rigid (<7 strands) conductors. They are not suitable or rated for use with flexible cable with >7 strands.
- Strip wires back 13mm.
- Grip wire firmly and push conductor into open port.
- Use only one conductor per port.
- Connectors are reusable on solid wires of the same wire gauge or larger. If reusing connectors, cut and re-strip conductors
- In order to remove a wire, pull and twist the wire back and forth.
- DO NOT RE-USE connector on stranded wire.



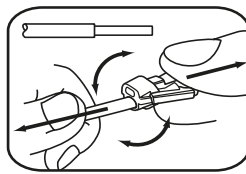
Strip Length



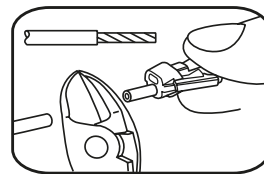
Insertion



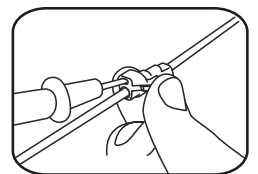
Removal



Removal



Test



Model	Colour	Rating	Wire Range
42	Orange	32A / 450V /105°C	Solid: 0.5mm ² - 4.0mm ² Stranded*: 1.0mm ² - 2.5mm ²

* Stranded wire is limited to ≤ 7 strands

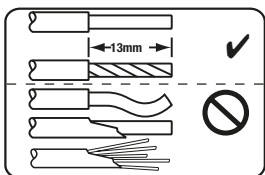


Modell 42

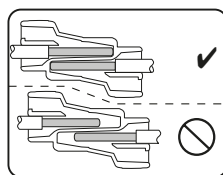


- Halten Sie die Bemessungswerte der Verbindungsklemmen ein.
- Vor dem Ausbau oder Einbau von Verbindungsklemmen ist die Leitung stromlos zu schalten.
- Die Leitungsführung muss allen geltenden Vorschriften für Elektroinstallationen entsprechen.
- NUR KUPFER AUF KUPFER! Nicht für Aluminium geeignet.
- Die unsachgemäße Verwendung oder Installation des Produktes kann zu Brand, Stromschlag sowie ernsthaften Verletzungen, auch mit Todesfolge, führen.
- Diese Verbindungsklemmen sind für Massivleiter und mehradrige Drähte mit maximal 7 Einzelleitern geeignet. Sie können nicht für mehradrige Drähte mit mehr als 7 Einzelleitern verwendet werden.
- Isolieren Sie den Draht auf 13 mm ab.
- Schieben Sie den Draht mit festem Griff in die Öffnung der Verbindungsklemme.
- Verwenden Sie nur einen Leiter pro Öffnung.
- An Massivleitern mit dem gleichen oder einem größeren Durchmesser kann die Verbindungsklemme mehrfach verwendet werden. Bei Wiederverwendung der Klemme muss der Draht gekürzt und erneut abisoliert werden.
- Um den Leiter aus dem Verbinder zu entfernen, ziehen Sie ihn mit einer Hin- und Herbewegung bei leichtem Drehen langsam heraus.
- KEINE MEHRFACHVERWENDUNG an mehradrigen Leitern.

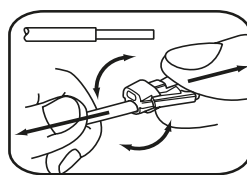
Abisolierlänge



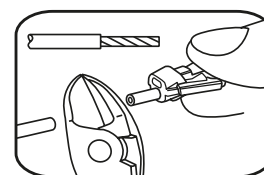
Einstecken



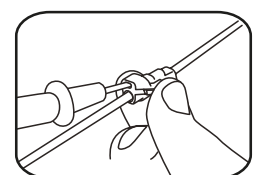
Herausziehen



Herausziehen



Testen



Modell	Farbe	Bemessungswerte	Drahtdurchmesser
42	Orange	32A / 450V / 105°C	Volldraht: 0,5mm ² - 4,0mm ² Litze*: 1,0mm ² - 2,5mm ²

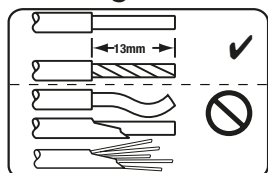
* Mehradrige Leiter sind begrenzt auf maximal 7 Drähte



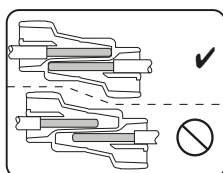
Modèle 42

- Ne dépassez pas les ampérages de ces connecteurs
- Coupez l'alimentation avant le montage ou le retrait de ces connecteurs
- La câblage doit être conforme à toutes les réglementations électriques
- **UNIQUEMENT POUR DU CUIVRE VERS DU CUIVRE.** Ne pas utiliser sur de l'aluminium.
- Une mauvaise utilisation ou installation de ce produit peut entraîner un feu, une électrocution, des dommages corporels sévères ou la mort
- Ces connecteurs peuvent accueillir des conducteurs solides et semi-rigides (fils toronnés de <7). En revanche, ils ne conviennent pas pour les câbles flexibles avec des fils toronnés >7.
- Dénudez le câble sur 13 mm
- Attrapez le fil fermement et introduisez le conducteur dans un port libre.
- N'utilisez qu'un seul conducteur par port
- Le connecteur peut être réutilisé avec des fils massifs du même calibre ou d'un calibre supérieur. Si vous choisissez de réutiliser le connecteur, coupez le fil et dénudez-le à nouveau
- Pour retirer un fil, tirez dessus et tournez-le dans un sens puis dans l'autre.
- **NE RÉUTILISEZ PAS** de connecteur sur un fil toronné

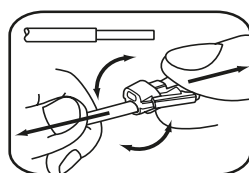
Longueur du dénudage



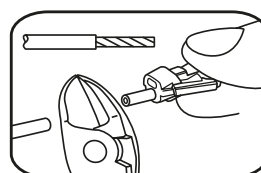
Insertion



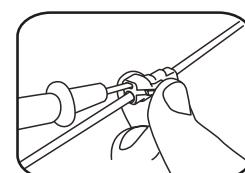
Retrait



Retrait



Test



Modèle	Couleur	Calibre	Calibre du fil
42	Orange	32A / 450V / 105°C	Massif: 0,5mm ² - 4,0mm ² Toronné*: 1,0mm ² - 2,5mm ²

* Fil toronné est limité à des torons de ≤ 7

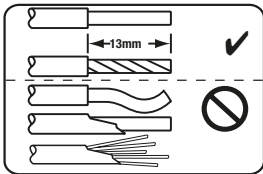


Modelo 42

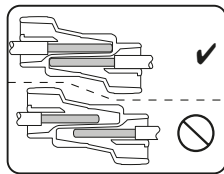
- No superar la potencia nominal de los conectores
- Apague la alimentación antes de quitar o instalar conectores
- Los cables deben cumplir con todas las normativas eléctricas aplicables
- SÓLO COBRE A COBRE. No utilizar con cables de aluminio.
- El uso o la instalación inadecuada de este producto puede causar un incendio, electrocución, daños corporales graves e incluso la muerte
- Estos conectores son adecuados para conductores sólidos y semirrígidos (<7 hilos). No son adecuados ni están clasificados para ser utilizados con cables flexibles de más de 7 hilos.
- Pele los cables 13 mm
- Agarre firmemente el cable e inserte el conductor en el puerto abierto
- Utilice únicamente un conductor por puerto
- Los conectores son reutilizables con cables sólidos del mismo diámetro o mayores. Si reutiliza los conectores, corte y vuelva a pelar los conductores
- Para retirar el cable, tire y retuerce el cable en uno y otro sentido.
- NO REUTILICE el conector en cable trenzado



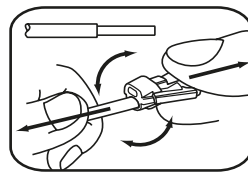
Longitud de la tira



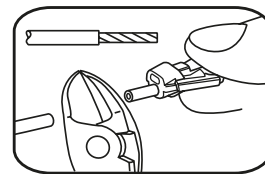
Inserción



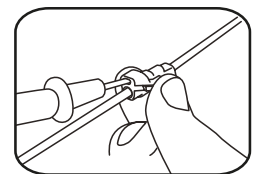
Extracción



Extracción



Prueba



Modelo	Color	Potencia nominal	Rango de cable
42	Naranja	32A / 450V / 105°C	Cable sólido: 0.5mm ² - 4.0mm ² Cable trenzado*: 1.0mm ² - 2.5mm ²

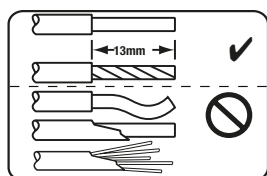
* Los cables trenzados tienen el límite de ≤ 7 hilos.

Model 42

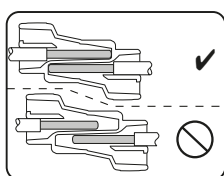


- Nie przekraczać wartości znamionowych złącz.
- ODŁĄCZYĆ zasilanie przed montażem lub demontażem złącz
- Przewody muszą być zgodne ze wszystkimi obowiązującymi przepisami elektrycznymi
- Brak właściwego stosowania lub instalacji tego produktu może spowodować pożar, porażenie prądem elektrycznym, poważne obrażenia ciała lub śmierć
- TYLKO DO ŁĄCZENIA MIEDZI Z MIEDZIĄ. Nie używać w przypadku aluminium.
- Te złącza są odpowiednie do pełnych i półsztywnych (< 7 drutów) przewodów. Złącza nie są odpowiednie lub nie zostały poddane ocenie pod kątem użycia z zastosowaniem kabli elastycznych zawierających >7 drutów linki.
- Ściągnąć 13 mm izolacji
- Mocno chwycić przewód i wsunąć go do otwartego portu
- Używać tylko jednego przewodu na port
- Złącza nadają się do ponownego użytku w przypadku drutu pełnego o takim samym lub większym przekroju. Przy ponownym użyciu złącz należy uciąć przewód i ponownie ściągnąć izolację
- Aby wyjąć przewód, należy pociągnąć i przekreślić przewód w przód i w tył
- Nie używać złącza ponownie w przypadku przewodu linkowego

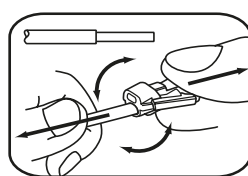
Długość ściąganej izolacji



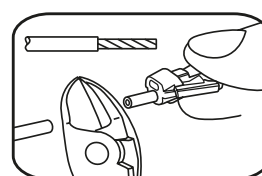
Wkładanie



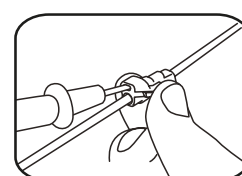
Wyjmowanie



Wyjmowanie



Test



Model	Kolor	Klasyfikacja europejska	Zakres przewodów
42	Pomarańczowy	32A / 450V / 105°C	Drut pełny : 0.5mm ² - 4.0mm ² Przewód linkowy*: 1.0mm ² - 2.5mm ²

* Przewód linkowy ograniczony jest do ≤ 7 drutów